

# 平屋のイメージを大切に した 優しさあふれる和モダンの家

## Mさんのお住まい

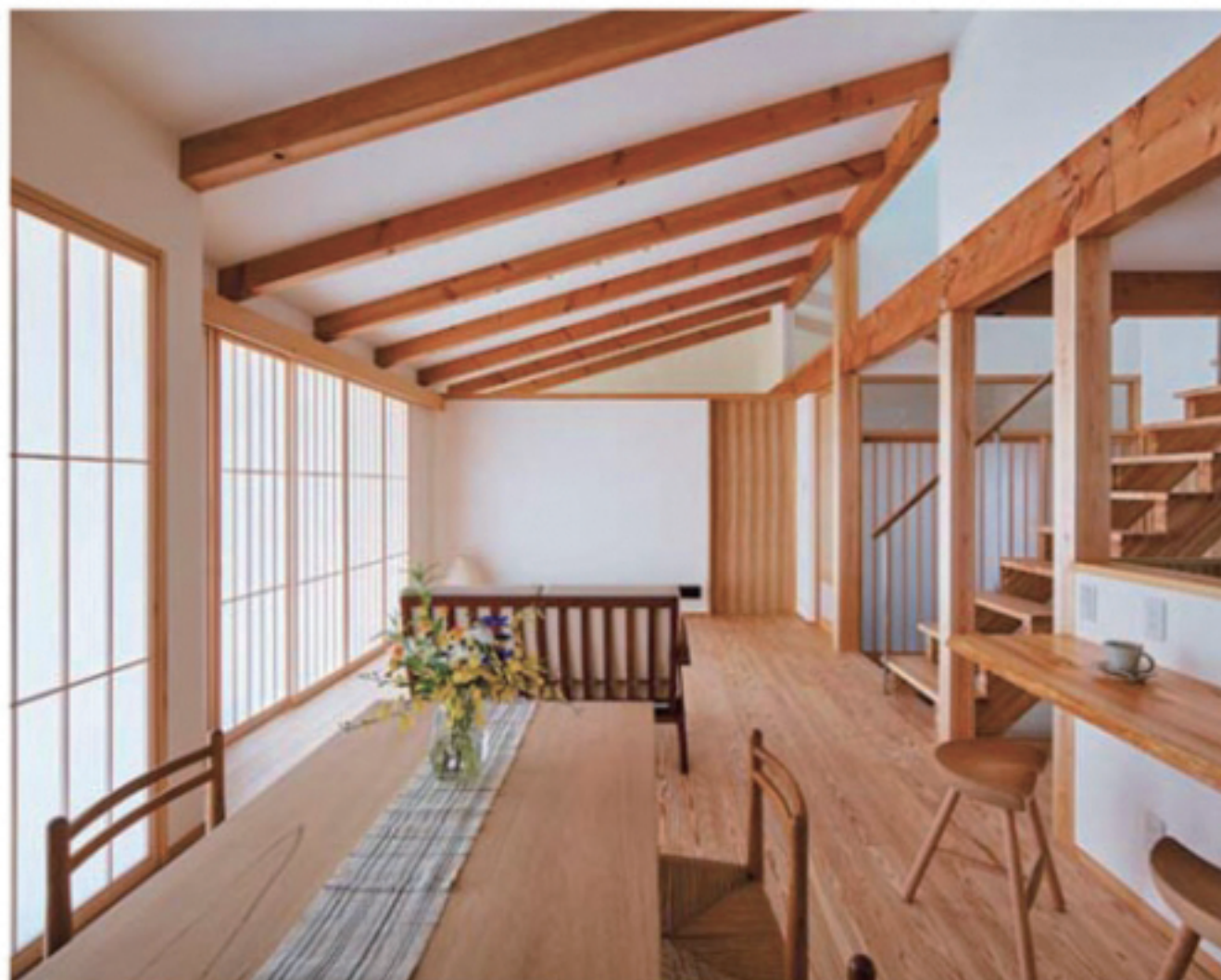
〈家族構成〉夫婦+子ども1人  
 〈延床面積〉97.71㎡ (29.5坪)  
 〈敷地面積〉181.89㎡ (55.0坪)  
 〈工法・構造〉木造軸組  
 〈竣工年月〉2016年3月

**Q** 家づくりの  
要望・こだわりは？

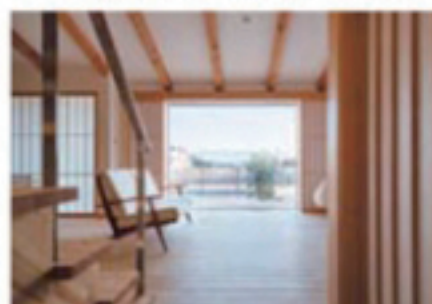
**A** 昔ながらの平屋の雰囲気を大切にしながら、モダンな美しさを加えた家です。軒を深くして縁側を広く取り、庭で寛げる暮らしも希望通り。庭を整え、家具をつくるという趣味もできました。

**Q** 家づくりの  
感想は？

**A** 何度も打ち合わせをして思い通りの空間や造作建具をつくれたり、材木屋や造園屋を紹介してもらって自分たちで素材を買ったり。現場の方の仕事も丁寧で、家づくりが楽しかったですね。



平屋のイメージを大切にしたいリビングダイニング。杉の床をはじめ、柱や梁、造作建具、カウンターなど、室内は木がふんだんに用いられ、優しい雰囲気を醸す。どれもほとんど無垢の状態のまま「家も家族と一緒に年齢を重ね、味を出してほしい。メンテナンスも楽しみ」



南面の窓や障子、網戸は全て戸袋に収納でき、大開口からは額縁のような庭が眺められる



和モダンな落ち着いた外観。屋根には太陽光発電約4.6kW搭載し、「4月は1万8000円の収入」



洗い出しの玄関は靴脱ぎ石とトチの木の木のカウンターがアクセント。どちらもご夫妻が購入



深い軒の下は広い縁側を設置。夜になると、明かりの漏れる障子のシルエットが趣を増す

洗い出しの玄関は靴脱ぎ石とトチの木の木のカウンターがアクセント。どちらもご夫妻が購入

もっと詳しく知るにはこちら

(株) 北屋建設  
 (住所) 岡山県岡山市中区平井7丁目18-15-11  
 (TEL) 086-276-3735  
 (URL) <http://www.tombo-kitays.co.jp/>



「気密性がいいから外の音が聞こえないし、風がよく通って涼しい」

問い合わせ先  
**Free 0120-76-9523**