

一級建築士事務所  
とんぼ  
飛夢房+北屋建設

「確かな技術と豊かな発想が生む  
百家百様のご機嫌な住まい」



「家族」という単位の内にも、さまざまな生活スタイル、異なる価値観がある。北屋建設はその家族の意向を丁寧にくみ取り、すり合わせ。百家百様の、こだわりの家カタチにしている。「心地よさ」「楽しく」「元氣」「良い環境」「自分スタイル」といった5つの要素を取り入れながら、「ご機嫌な住まい」を実現しているのが特徴だ。

同社の一番の強みは、設計部門「一級建築士事務所飛夢房」と、施工部門「北屋建設」に分かれ、それぞれに専門性を極めたメンバーがそろっている点。互いに知識と情報を共有しつつ、高いスキルを駆使して企画から設計・施工までをトータルで運営している。既存のプランを勧めることなく一棟一棟フル

オーダーの家をつくる。

デザインは「一級建築士事務所飛夢房」の複数の設計士が作った案から厳選して2案を選ぶ社内コンペ方式。それを、施主とともに「家族がどう暮らしたいのか」を一緒に探しながら、「ついに絞っていく」「シンプル和モダン」「自然素材」という要素をさり気なく取り入れた、シャープなフォルムに定評がある。

完成したプランを、カタチにしていくのが施工部門の「北屋建設」。高い技術力を駆使して安全安心な住み心地と耐久性に優れた「長期優良住宅」を推進している。手がける住宅の多くが口コミでの依頼という同社。顧客満足度の高さや品質の確かさがうかがえる。

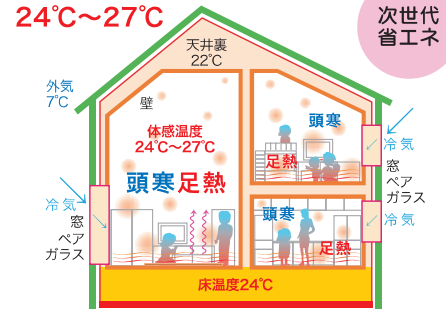
設計士がデザインする  
高機能住宅を提供

「いつまでも長く愛着をもって暮らせる家」。北屋建設の住まいは機能性の点でも高スペック。安全・耐久性、断熱・気密性、劣化対策など、あらゆる面から先進の技術を取り入れ高度な基準を達成している。

省エネルギー対策等級4相当の断熱性、劣化対策等級を標準使用しているため、認定長期優良住宅にも要望により対応している。平成27年度地域型住宅グリーン化事業にも参加。詳細については同社まで問い合わせを。



体感温度  
24°C~27°C



足元は暖かく、輻射熱で壁も暖まり、暖かさが人を包みこむため温度は低くても暖かく感じる

健康的で快適な全館暖房  
「BEシステム」  
(Basement Emission System)

将来も健康で快適に過ごすための環境づくりを目指す北屋建設では、基礎蓄熱式低温幅(ふく)射暖房「BEシステム」を導入。ヒートポンプを利用して温水をつくり基礎部分に蓄熱し、床下から穏やかに家中を暖める。エアコンの温風のようにホコリが舞い上がる心配もなく、結露もしにくい。また蓄熱には深夜電力を利用するので経済的。低コスト・省エネ・エコな次世代住宅を実現できると、自信をもって勧めている。

モデルハウス見学はお気軽に

岡山市工務店 EXPO 内にあるモデルハウスにて、同社の家づくりを見学できる。外観は軒を深く伸ばしたシンプルな切妻屋根を採用。素材やデザインにこだわった落ち着いた室内には暮らしを彩る工夫が満載だ。一年を通して快適に過ごせる、全館蓄熱暖房「BEシステム」を導入し、断熱・気密・耐震など高度な基準を満たす長期優良住宅にも対応している。

岡山市南区浦安本町81番56  
土・日・祝 / 10:00~16:00 (平日は予約制)



(株)一級建築士事務所 とんぼ 飛夢房+(株)北屋建設

☎0120-76-9523

■株式会社一級建築士事務所 飛夢房  
Tel.086-276-9523

■株式会社北屋建設  
Tel.086-276-3735 Fax.086-276-3783

〒703-8282 岡山市中区平井7-18-15-11  
http://www.tomboko-kitaya.co.jp  
E-mail info@tomboko-kitaya.co.jp

- 設立 / 昭和56年7月
- 事業内容 / 一般建設業、設計、施工、増改築リフォーム
- 対応構造 / 木造軸組工法
- アフター保証 / ㈱日本住宅保証検査機構、住宅あんしん保証の「住宅瑕疵(かし)担保責任保険」に加入。10年保証に対応している。自社内検査として入居後6ヵ月、1年、5年、10年に訪問し、定期点検を実施。

資料請求は巻末のハガキをご利用ください

▶最新住宅紹介はP.00

取り扱い坪単価(万円台)

30	40	50	60	70	80	90	100
----	----	----	----	----	----	----	-----

最多最終坪単価(万円台)

30	40	50	60	70	80	90	100
----	----	----	----	----	----	----	-----







(株)一級建築士事務所  
飛夢房+(株)北屋建設

## 旧家をベースに 土間からリビングにかけて 開放感と温もりに満ちた家

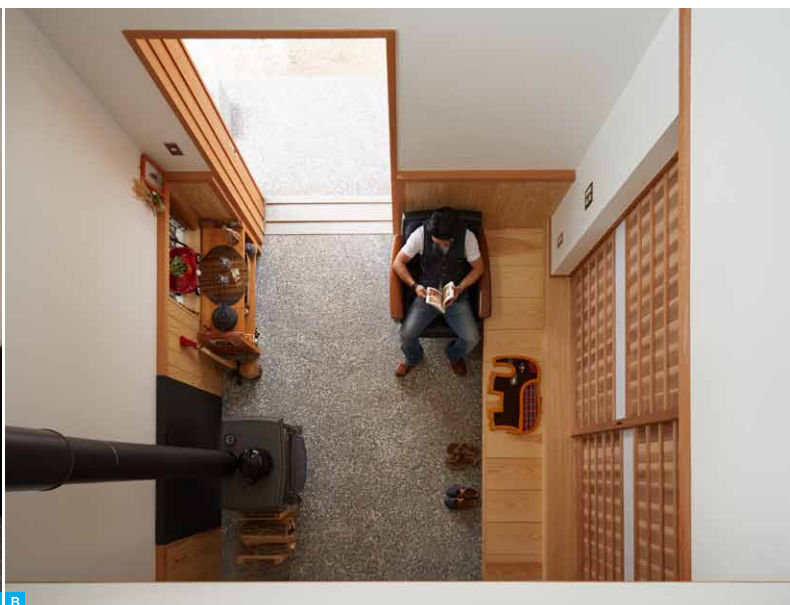
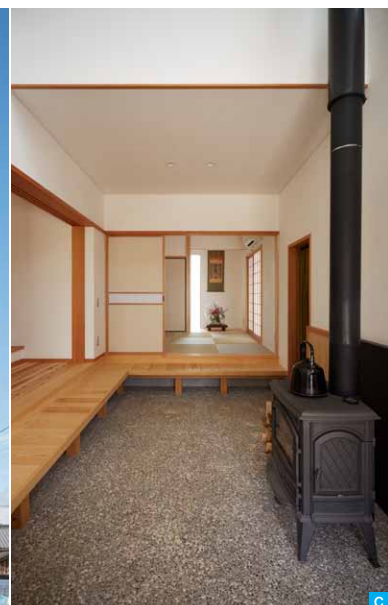
「旧家のようなデザインで今風の良さも取り入れた家」との願いが叶ったA邸。大きな切妻造の屋根に煙突が伸び、縁側を配したデザインはシンプルで日本家屋そのものの風情を湛える。玄関を入ると広い土間からリビング、縁側の向こうの庭ま

で見晴らせ、吹き抜けの天井とともに気持ちの良い開放感にあふれている。床や建具は、柔らかな風合いの杉の無垢材を使用。美しい木目が白壁に映え、温もりと心地良さをもたらしてくれる。また、アンティーク好きなご主人の意向で、キッチンや食器棚や洗面所の扉など随所に古い建具を活用させていて、古き良きものを大切にするA邸らしさがうかがえる。

「満足度100%の住み心地」というご夫婦が最も気に入っているのが、土間からつながる上がり間のリビング。そこに腰かけ薪ストーブを囲むようして暖をとりながら過ごすのが、冬の楽しみだという。土間の上部にも大きな明り取りの窓があり、暗くなりがちな土間を適度に照らしてくれる。

2階には将来の子ども部屋として、吹き抜けの部分に渡した廊下を挟んで2間をレイアウト。自由に行き来しつつ、適度な距離感を保てるプライベートな空間をつくっている。

「打ち合わせでは、私たちの好みや希望を細やかに聞きとってください。1つ質問すれば10以上の答えをいただくことも(笑)」と、ご夫婦から話を伺うたびに、「人ありきの家づくり」を大切にしている飛夢房+北屋建設の姿勢が伝わってくる。



### Company Data 企業紹介 P.00

(株)一級建築士事務所 飛夢房+(株)北屋建設

■(株)一級建築士事務所 飛夢房  
Tel.086-276-9523

■(株)北屋建設  
☎0120-76-9523  
Tel.086-276-3735  
Fax.086-276-3783  
〒703-8282 岡山市中区平井7-18-15-11  
http://www.tombo-kitaya.co.jp/

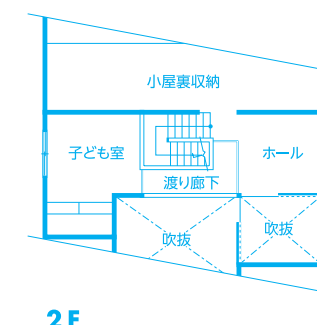
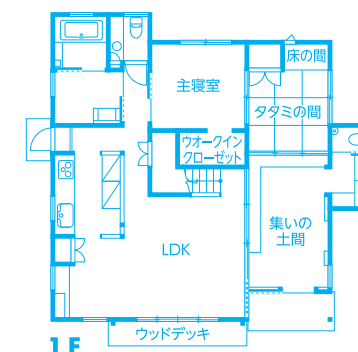
### Owner's Voice

岡山市 Aさん宅  
40代 夫婦

薪ストーブの予想以上の性能に感動しています。就寝前に数本くべておくと朝まで部屋全体が温まっています(ご主人)。私たちと一緒に建ててくださっているという気持ちがわかって嬉しかったです。デザイン、快適さ、コスト面でも満足のいく家できました(奥さま)。



敷地面積 301.04㎡(91.06坪)  
延床面積 127.31㎡(38.50坪)  
1階面積 86.95㎡(26.30坪)  
2階面積 40.36㎡(12.21坪)  
用途地域 市街化調整区域  
構造 木造軸組工法2階建て  
竣工 平成26年11月



A リビングの大きな開口部から差し込む日光、庭の眺めが最高の心地よさ。  
B/C 玄関を入ってすぐの土間は、首の悪いの場として最適。腰かけるのにちょうどいい高さの上がり間と土間がつながり広々。  
D 大屋根が印象的で、周囲の田園風景に溶け込んだ建物。  
E 薪ストーブが家全体をほんわかと温めてくれる。  
F 古い建具を上手に生かした造りつけの食器棚。  
G 煙突と縁側を配した伝統的な造り。  
H 2階吹き抜け部分の廊下。明るく、天井部の梁の見せ方、デザイン性も洒落ている。