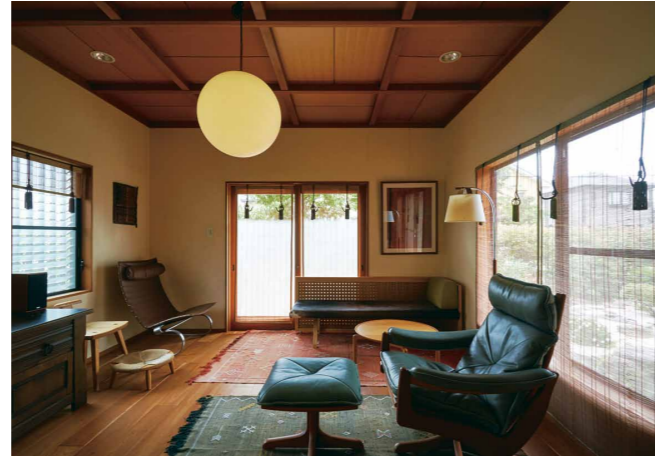




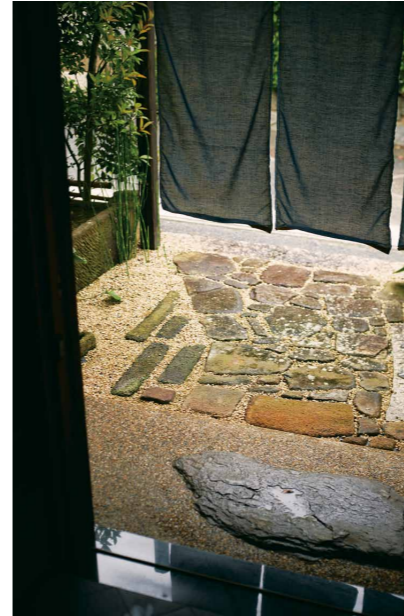
門がなかったため、柱2本に鉄棒を入れて鳥居にみたと、静謐な佇まいが実現した



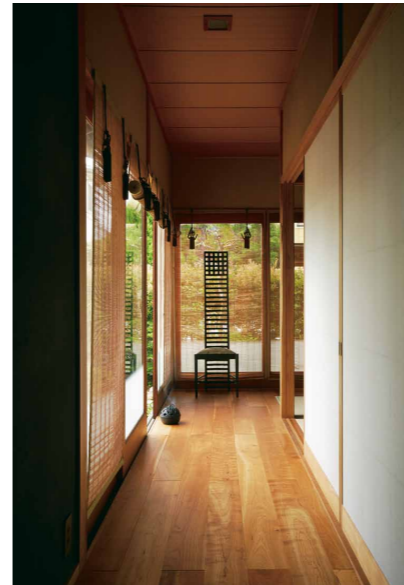
床をブラックチェリーに張り替え、インテリアをコーディネートして上質で落ち着いた空間に



ナチュラルモダンなオーダーキッチン、ブラックチェリーの床材ともうまく調和している



リフォーム前の造りをほぼ活かした玄関口



床を全面張り替え、壁を塗り分け見違えるほど美しくなった



襦り口をくぐれば、静寂さに満ちた凛とした空気が広がる



ご主人の要望で、壁は黒の塗りに。モダンな空気を取り入れながらも、塗りならではの味のある落ち着いた雰囲気

会社概要
 株式会社 一級建築士事務所 飛夢房
 +株式会社 北屋建設
 お問い合わせ先
TEL.050-5871-9398
 代表番号 / 086-276-3735
 URL / <http://www.tombo-kitaya.co.jp>
 e-mail / info@tombo-kitaya.co.jp
 岡山市中区平井7-18-15-11
 9:00 ~ 18:00 (水曜日、第1日曜日定休、木曜日不定休)
 (予約対応可)

もっと詳しく! ■ 施工エリア...岡山県全域 ■
 従業員数...計15人 ■ アフター保証...1ヵ月、6ヵ月、1年、5年、10年の定期点検
 建設業許可番号 / 岡山県知事(般-23)第11701号
 一級建築士事務所登録 / 岡山県知事登録 第12589号(北屋建設) / 岡山県知事登録 第14432号(一級建築士事務所 飛夢房)

スタッフコメント
 お客様とのコミュニケーションの中から本当の思いを引き出し、「社内コンペ」で提案を行います。「百家百様」の気持ち以上の空間づくりで「ご機嫌な住まい」を提供します。
 代表取締役社長 森下 雅人さん

アピールポイント
提案力
 心地よく暮らす、楽しく住む...豊かな幸せを感じる住まいを提案
耐震・耐久性
 職人技と耐震・断熱等の性能、進化するデザインで家を作る
健康 / 癒し
 長期優良住宅・ゼロエネルギー住宅、全館蓄熱暖房BEシステム



ご夫婦で少しずつ手を入れた庭は、四季折々の顔を見せる



壁を塗り、襦はひょうたん柄の雲肌大札紙に張り替えた

BEFORE

築18年の住まいの状態は非常に良かったものの、キッチンや台所などの水回りは使い勝手が悪く、現代のライフスタイルにあったリフォームが必要だった。古き良き物も多数あり、それをいかに生かしていくかも重要だった



Point 茶室空間とは、心の空間 心を通わせる場
 茶室に至るまでの空間には、訪れる人を別世界と感ぜさせる、結界や飛び石などの数々の演出が施されている。襦り口(にじりぐち)から頭をかかめて茶室に入れば、同じ空間で、同じ時を過ごし、双方で心を通わせる。茶室空間とは、心の空間でもある

Point 素材の質感を生かした 上質な空間
 リフォーム前からこの家に備わっていた、上質な質感や風合いを残すことに重点を置き、建具においては、古いものをそのまま再利用した。床材で使ったブラックチェリーの色合いが、家全体に落ち着きをもたらし、さらに高級なイメージも加わった

奥さまの永年の夢だった「茶室のある家」を中古物件で見つけ、ここをリノベーションで趣味の場とし、茶道教室を開くことにしたMさん。以前、セカンドハウスの改築を依頼した「飛夢房+北屋建設」が、18年前にもこの住まいを手がけていたため、プランニングから施工まですべてを任せることにした。幸いにも家の状態は非常に良く、大きな間取り変更も必要なかったため、質感をいかに残すかに最も重点が置かれた。Mさんと「飛夢房+北屋建設」の信頼関係がすでにあり、お互いを尊重し合いながら意見の交換ができ、「わびさび」の世界に優雅さが漂う上質な空間が創り上げられた。

戸建て
一級建築士事務所 飛夢房+北屋建設
18年越しの縁が結んだ
洗練された静謐な空間
 岡山市Mさん邸
 ■ 築18年 ■ 工事期間 / 3ヶ月 ■ リフォーム費用 / 800万円
 ■ 家族構成 / ご主人、奥さま ■ 延床面積 / 125.03㎡ (37.80坪)