



Aさん家族が
で建てた家
家族構成：夫婦

【延床面積】127.31㎡ (38.5坪)
【敷地面積】301.04㎡ (91.0坪)
【工法・構造】木造軸組
【竣工年月】2014年11月
【所在地】岡山県岡山市



薪ストーブのある玄関土間に集う『モダン和風の家』で悠々と暮らす

家づくりの要望・こだわり

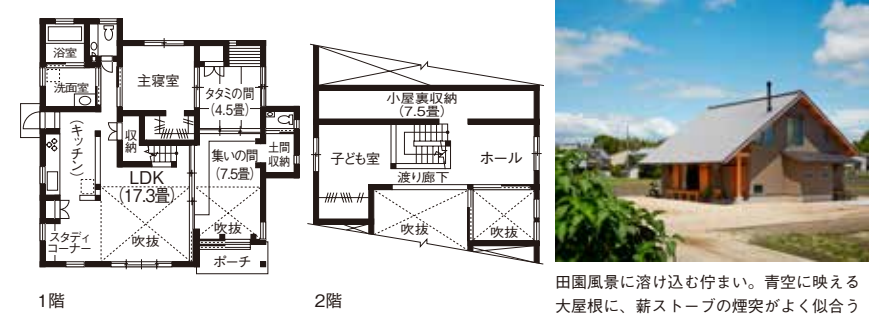
玄関を入ったら土間と薪ストーブがあって腰掛けられるところがある、昔の家のイメージをモダンに再現した家です。靴を脱がずに寛げると友達にも大好評！勾配が深く、軒のある大屋根もこだわりの結晶です。

住み心地

薪ストーブはすぐに部屋が暖まり、朝まで熱が残って、想像以上に快適。山に木を取りに行き、薪にする作業も楽しい。夏は風が通り、涼しかったですね。友達が集まる家で、ゆったりと暮らしを楽しんでいます。

1 / 勾配天井のリビングは、土間のある玄関や軒下のウッドデッキとつながる開放的な空間。羽目板天井や造作建具が和モダンな趣を添える。2 / 土間でお気に入りのソファに座るのが冬の一番のやすらぎ。3 / 玄関ポーチも土間と同じ洗い出しを用い、内と外の連続性を重視。4 / 端正な造形が和モダンの印象を深める。5 / 食器棚は古民家の建具を再利用したもの。6 / 土間に面して縁側を配し、散歩の場として活用。

電話をする
FREE 0120-76-9523
正式社名 (株) 北屋建設
住所 岡山県岡山市中区平井7丁目 18-15-11
TEL 086-276-3735
URL <http://www.tombo-kitaya.co.jp/>



1 / 1階に8本の化粧柱、2階に米杉の格子をシンメトリーに用いて、上品なファサードを形成。模型を作って検証した。2 / 200〜300足のスケーターシューズを飾って収納

Modelhouse

「モデルハウス」3月末で閉館。最後の見学のチャンス！！

岡山工務店EXPO開催期間中、大変好評だった一級建築士事務所飛騨房(とんぼ)×北屋建設のモデルハウス。すっきりシンプルな外観に、和モダンを基調とした内観は、子育て世代のご家族のみならず、様々の世代に広く好評を博した。いよいよ最後の見学のチャンス。この機会をお見逃しなく。



メープルの床や珪藻土の塗り壁など自然素材にあふれる



岡山工務店EXPO内モデルハウス
場所 / 岡山市南区浦安本町81
日時 / 第2&3土・日・祝日13:00~16:00は予約不要
その他の日に見学希望の方は要予約(水曜定休)
問合せ / 下記の無料電話へお気軽にお問い合わせ

Event

「B Eシステム体感会」【予約不要】

日時: 2/11(土)・12(日)・18(土)・19(日) PM1:00~PM4:00
場所: 岡山市南区浦安本町81
全館蓄熱暖房システム(B Eシステム)採用の「風のない暖房の家」。



システム図。優しい暖かさが魅力

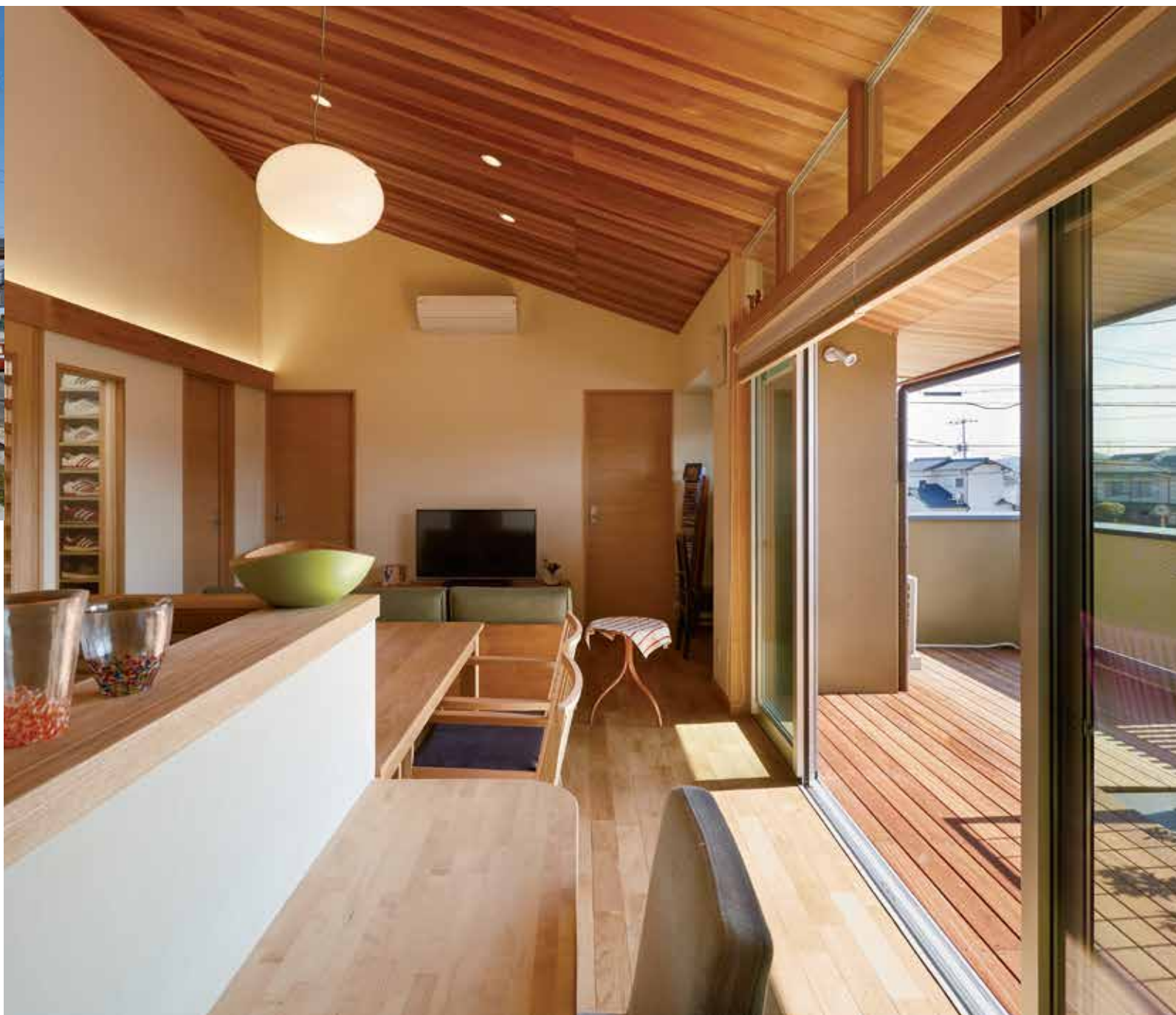
Event

「家づくり個別相談会」ご機嫌な住まいを提案

毎週土・日開催 10:00~17:00
※上記以外の日程はお問い合わせください(水曜定休)。
場所: 北屋建設社屋内【要予約】
※キッズスペースや駐車場あり



家づくりのプロに直接相談できる！



バルコニーとつながるLDKは陽光が注ぎ、風が舞う、極上の空間。リビングの天井と一体となった米杉材の軒天井が室内と屋外を連続させ、開放感を高めている (1~2P / N邸)

『百家百様』。いつまでも色あせない、暮らして楽しい「ご機嫌な住まい」

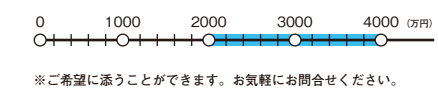
今、生活を見つめ直し、将来のことを考えてプロの視線で提案！

どんな家を建てたいか、どんな暮らしをしたいか。趣味や感性、楽しみは何か、飛騨房×北屋建設の家づくりは、住む人と共に暮らしを見つめ直すことから始まる。その上で、プロの視点から本質的に「どういう暮らしがいいか」を探し、20年、30年先を考えた「家族流の暮らしの空間」をデザインし提案。だから、どの家も「世界にひとつの家族の家」となる。さらに、長期優良住宅をいち早く取り入れ、ゼロ・エネルギー住宅を推奨するなど性能も徹底的にこだわる。同社では複数の設計士がそれぞれの個性を生かしたプラン2案をお客様と一緒に1つに絞り込み、さらに希望を細かく反映しながら打合せを進めていく。出来上がったプランを、匠の技に重ねた丁寧な工事で建築。いつまでも色あせない、暮らして楽しい家(ご機嫌な住まい)が完成する。

- ▶ 通風・採光
- ▶ 収納・家事ラク
- ▶ デザイン
- ▶ 自然素材
- ▶ 耐震・免震・制震
- ▶ 高気密・高断熱
- ▶ 省エネ・創エネ
- ▶ 1000万円台
- ▶ 人柄・迅速な対応
- ▶ アフターサービス

Company Data | 会社情報 |

〈得意な施工価格帯〉



※ご希望に合うことができます。お気軽にお問い合わせください。

電話をする
FREE 0120-76-9523

正式社名 (株) 北屋建設
住所 岡山県岡山市中区平井7丁目 18-15-11
TEL 086-276-3735
URL <http://www.tombo-kitaya.co.jp/>

■アフター保証
入居後の定期点検は、1ヵ月間隔・6ヵ月点検・12ヵ月点検を行い、その後6年目と10年目に定期点検を実施。もちろん、それ以外にもご相談があればその都度、メンテナンスの対応が可能です。

■会社概要
(設立) 1981年7月 (資本金) 1000万円 (従業員数) 18名 (一級建築士2名、二級建築士1名) (営業所) 飛騨房(とんぼ) (本社) 岡山県岡山市、木造軸組 (施工実績) 15棟 (2016年) (施工エリア) 岡山県全域、福山市、豊後エリア (建築業許可番号) 岡山県知事許可 (第28) 第11701号 (建築士事務所登録) 岡山県知事登録 第12599号 (加盟・賛助) 岡山県建築工事業者協会 (JBN岡山県)、岡山県工務協会、HOTネット1・E (東) の会、岡山住まいネットワークの会、暮らしの園から家づくりネットワーク