



Nさん家族が
で建てた家
家族構成：夫婦+子ども2人

【延床面積】160.49㎡ (48.5坪)
【敷地面積】490.72㎡ (148.4坪)
【工法・構造】木造軸組
【竣工年月】2011年2月



上質素材の美しい表情が映える 家族が睦まじく集う、癒しの家

家づくりの要望・こだわり

将来、両親と3世代で暮らす予定の家ですが、いわゆる二世帯住宅ではありません。1階は広いLDKにアイランドキッチンや特注のダイニングテーブルを据えて、にぎやかに空間と時間を共有できる家です。

住み心地

リビングからデッキや庭に続く感じがイメージ通りで、とても気に入っています。どの空間もつながっているのが、家事や仕事をしても1人にならないのがいい。家族が仲良く暮らせて、本当に幸せです。

1/ LDKの先はウッドデッキや庭へ続き、室内と庭が一体となった住まい。床は木目の整った無垢のカバクラ。自然の中の美しい表情だけを集めて、上質な空間に仕上げた。2/ 石やレンガ、木を埋め込んだ庭。3/ 造作の横すべり窓から光と風を取り込み、気配を共有。4/ アールの飾り壁がアクセント。5/ 書斎は仕切っているが扉がなく上部も抜けて、程良い距離感に。6/ 室内から眺めたい緑と眺める

電話をする
FREE 0120-76-9523
正式社名 (株) 北屋建設
住所 岡山県岡山市中区平井7丁目 18-15-11
TEL 086-276-3735
URL http://www.tombo-kitaya.co.jp/



水平線を描くように延びる軒の下にはウッドデッキを設置。建物の溝としたファサードが緑豊かな庭とフルオープンな大開口の窓から眺める庭は顔絵の美しさだ。調和するN邸。自然と親しむ暮らしを満喫



心地よく暮らす、楽しく住む、元気で生きる、良い環境を保つ、自分のスタイルを持つ…豊かな幸せを感じる〈ご機嫌な住まい〉。暮らしが変わり、毎日が楽しくなる (全て施工例)

Modelhouse

“心安らく上質な暮らし” モデルハウス公開中!

「岡山工務店EXPO」で人気を博したモデルハウスを予約制で公開中。すっきりシンプルな外観、和モダンを基調としたおしゃれで使いやすい内観は必見。お見逃しなく!!



軒を低く落とした切妻が印象的な外観



メープルの床や珪藻土など自然素材にあふれる家。見学ご希望の方はご予約を!!



「凜とした癒しの空間」の完成予想模型

Event

8月、岡山市と倉敷市で「完成見学会」開催!

◆「凜とした癒しの空間」Japanese Modern Style」完成見学会 (予約制)
8/1(火)~6(日) 10:00~16:00
住所：岡山市中区沖元
レッドスター 天井と珪藻土壁のLDKは、家族が集うやさしい空間。



8月開催予定の「中庭のある家」立面図

◆「中庭のある家」完成見学会
8/19(土)・20(日) (予定)
住所：倉敷市西阿知町
外からの視線をカットし、中庭からは家族の気配を感じる明るく開放的な住まい。
◆家づくり個別相談会も同時開催
※お気軽にご相談ください。
※詳しい情報は、同社HPを!

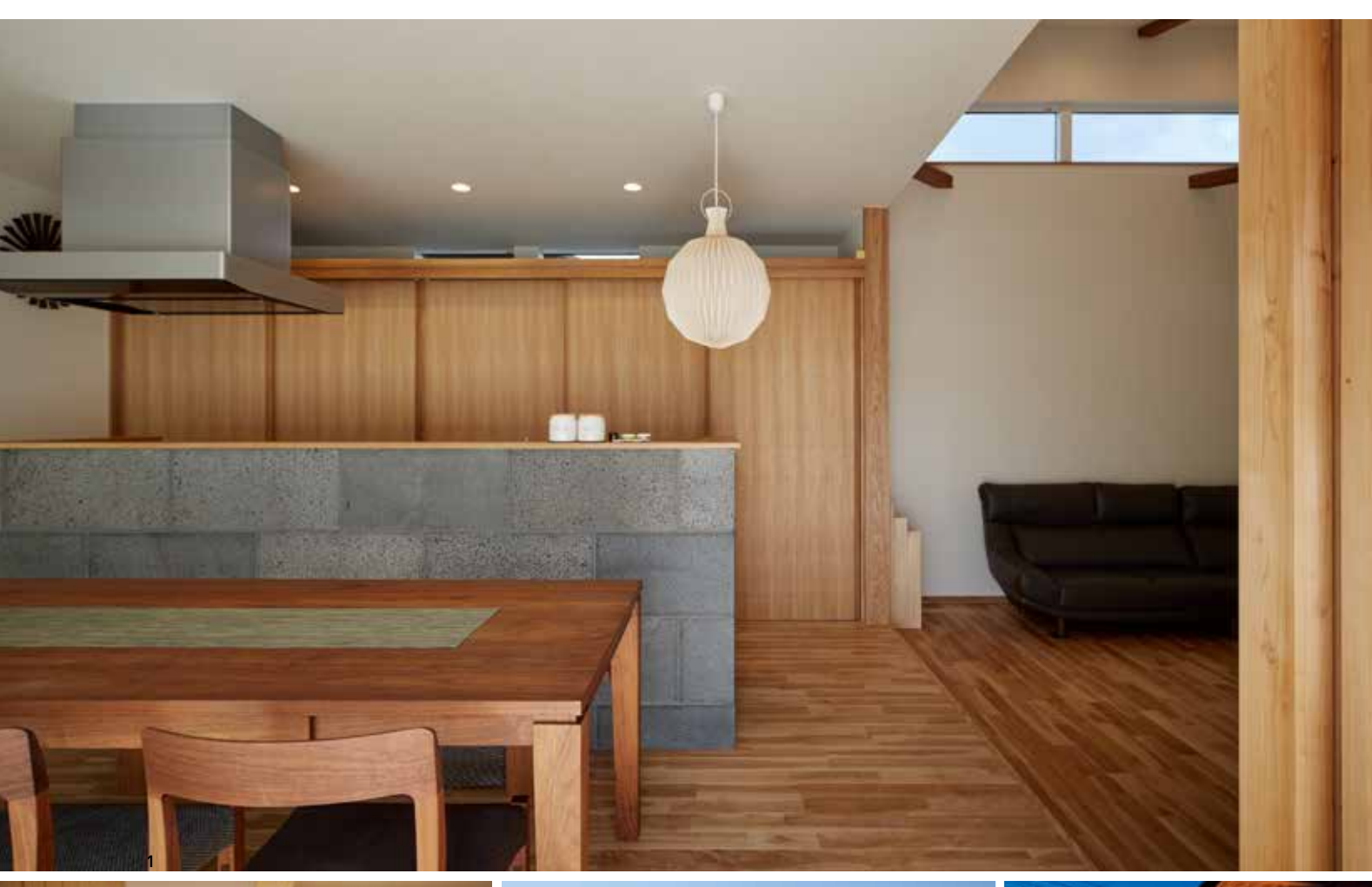
Company Data | 会社情報 |

〈得意な施工価格帯〉
0 1000 2000 3000 4000 (万円)
※ご希望にあわせてあります。お気軽にお問合せください。

正式社名 (株) 北屋建設
住所 岡山県岡山市中区平井7丁目 18-15-11
TEL 086-276-3735
URL http://www.tombo-kitaya.co.jp/

■アフター保証
入居後の定期点検は、1か月点検・6か月点検・12か月点検を行い、その後5年目と10年目に定期点検を実施。もちろん、それ以外にもご相談があればその都度、メンテナンスの担当が対応する。
■会社概要
1981年7月 (資本金)1000万円 (従業員数)16名 (一級建築士2名、二級建築士7名) (関連会社北屋建設(株) (対応可能工法) 木造軸組 (施工実績) 15棟 (2016年) (施工エリア) 岡山県全県、福山市、倉敷エリア (建設業許可番号) 岡山県知事許可 (第20) 第11701号 (建築士事務所登録) 岡山県知事登録 第12589号 (加盟・登録) 岡山県建築工事業協会 (JBN岡山県)、岡山商工会議所、HOTネット・E (東) の会、岡山住まいネットワークの会、備前市から家づくりネットワーク

電話をする
FREE 0120-76-9523



1/ 滑り石の壁のキッチンカウンターは家の中心的存在。冷蔵庫まで隠す全面収納にして生活感を排除。リビングはダウンフロアにすることで、空間を分けた。2/ 深い軒の下は広い緑を配置。明かりの漏れる障子のシルエツが趣を増す。3/ 田園風景に溶け込む端正な佇まい。4/ 自然素材を厳選し、風を感じられる平屋の家 (全施工例)

『百家百様』。いつまでも色あせない 〈ご機嫌な住まい〉で楽しく暮らす

設計と施工の一体化で個性豊かなプランを確かなカタチに実現!

北屋建設は、既存のプランをすすめることも、作品としての家を建てることも望んでいない。自由な発想と経験豊富な職人たちの確かな技で、「暮らす方にとっての最高の住まい」を手がけている。どんな家を建てたいか、どんな夢を描いているか。家族が「どう暮らしたいか」を探しながら、プロの視点から20年、30年先のことを考え「自分流の暮らしの空間」をデザインする。さらに、ご希望を細かく聞きながら、お客様と一緒に「湧き上がるアイデアの掛け合い」「千思万考」を交えてプランを練っていく。設計を行う「飛夢房」と、施工を受け持つ「北屋建設」が一体となっているからこそ、お客様の個性や希望を反映したオリジナルの家が完成する。それゆえに、いつまでも色あせない、流行に流されない時代を超えて愛される〈ご機嫌な住まい〉は暮らして楽しい家となる。

- ▶ 得意なテーマ |
- ▶ 通風・採光
- ▶ 収納・家事ラク
- ▶ デザイン
- ▶ 自然素材
- ▶ 耐震・免震・制震
- ▶ 高気密・高断熱
- ▶ 省エネ・創エネ
- ▶ 1000万円台
- ▶ 人柄・迅速な対応
- ▶ アフターサービス