



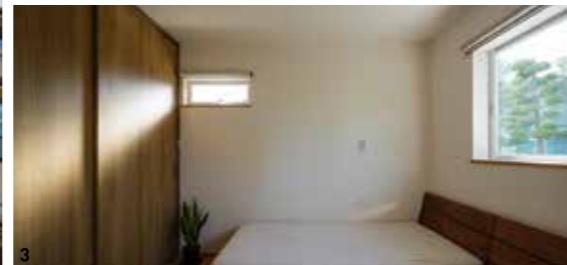
Hさん家族が

で建てた家



家族構成：夫婦+子ども2人

[ 延床面積 ] 89.95㎡ (27.2坪)  
[ 敷地面積 ] 181.81㎡ (54.9坪)  
[ 工法・構造 ] 木造軸組  
[ 竣工年月 ] 2017年6月



## 軒が深く、内と外が繋がった家 木の質感あふれる空間は動線快適

1 / LDKとつながったウッドデッキは、軒を深く取って、雨が入らない設計。建具はすべて引き込めるオリジナルを採用し、床板を張る方向を描いて、開放感を高めた 2 / 腰壁を回したアイランドキッチンには回遊性があり、家族で調理できる 3 / 主寝室の窓から緑を取り込む 4 / 青空に映える和モダンの家 5 / ウッドデッキは家族の憩いの場 6 / 山から太陽が昇る様子を見ながら、朝食を食べる幸せを満喫中

### 建築会社の決め手

モデルハウスを見学して、木の質感に一目惚れ。思い描いていた手作りの図面を設計士さんに見せたら「面白いね」と言って、1階と2階のアンバランスな間取りを絶妙な具合に納めてくださったことも決め手！

### 住み心地

子どもがウッドデッキや外でのびのび遊ぶ姿を見るのがうれしい。家事動線が短く、豊富な収納を設けたので部屋が散らからないのもいいですね。日々移り変わる風景を眺めながら暮らす喜びを実感しています。

電話をする

FREE 0120-76-9523

正式社名 (株) 北屋建設  
住所 岡山県岡山市中区平井7丁目 18-15-11  
TEL 086-276-3735  
URL <http://www.tombo-kitaya.co.jp/>



シマトネリコを植えた広い庭には、花壇や畑をつくって、野菜を植える。切妻のシンプルな外観。玄関ポーチとウッドデッキの軒がつながり、広がりを感じられる「野菜を収穫して、お弁当に入れたり、料理に使ったりするのも楽しい」



リゾートホテルを思わせる主寝室、南向きの窓から陽光が降り注ぐプロ仕様のキッチン、タイルと羽目板を張ったおしゃれな浴室など〈ご機嫌な住まい〉を実現！

## Modelhouse

### 3/3～25の期間限定「モデルハウス」公開！

◆「中庭に開けた、プライバシーを守る家」期間限定モデルハウス  
 日時：3/3(土)～25(日)土・日曜  
 10:00～16:00(予約不要)  
 ※平日は予約制

住所：岡山市北区  
 家の中央に設けた広い中庭に1階のすべての部屋が面し、中庭を通して家全体が見渡せる。反面、外部に面した窓は最小限にし、外部視線を排除してプライバシーを守る。  
 ※詳細は、直接電話で問合せるか、同社HPをご覧ください。

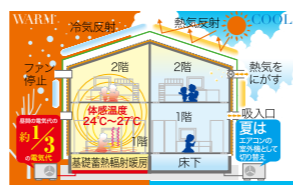


四方を家に囲まれた旗竿敷地のため、中庭に面して大開口の窓を配した（施工例）

## Product

### 1年中、家中を一定温度に保つ、経済的冷暖房

BEシステムとは、基礎蓄熱暖房＋輻射工法で冬は暖かく、遮熱・吹き付け断熱＋換気工法で夏は涼しい、24時間全館無風保冷暖房。電気代だけでなくCO2排出量も削減。



システム図。優しい暖かさが魅力

## Company

### 暮らしが変わる。百家百様の家づくり

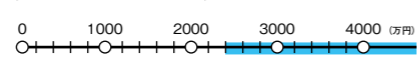
伝統を受け継ぐ職人技と先進の耐震・断熱等の性能、そして進化するデザインが見事に融合した、豊かな幸せを感じる家を提案。長期優良住宅など健康・環境にも配慮！



期待を超える提案が満足度を高める

## Company Data | 会社情報 |

### 〈得意な施工価格帯〉



※ご希望に添うことができます。お気軽にお問合せください。

正式社名 (株) 北屋建設  
 住所 岡山県岡山市中区平井7丁目18-15-11  
 TEL 086-276-3735  
 URL <http://www.tomboko-kitaya.co.jp/>

■アフター・保証  
 入居後の定期点検は、1か月訪問・6か月点検・12か月点検を行い、その後5年目と10年目に定期訪問を実施。長期優良住宅は10年目以降も実施。ご相談があればその都度、メンテナンス担当が対応する。

■会社概要  
 (設立) 1981年7月(資本金) 1000万円(従業員数) 15名(一級建築士/2名、二級建築士/5名)(対応可能工法)木造軸組(施工実績)15棟(2016年)(施工エリア)岡山県全域、福山市、備後エリア(建設業許可番号)岡山県知事許可(般-28)第11701号(建築士事務所登録)岡山県知事登録 第12589号(加盟・登録)岡山県建築工事業協会(JB N岡山県)、岡山商工会議所、HOTネット・E(家)の会、岡山住まいネットワーク



1/LDKを中心にすべてがつながった室内は、そのまま屋外にも出られる。勾配屋根には天窗を設け、自然と一体となった暮らしを満喫。古材や古建具をふんだんに取り入れて、使い込んだ風合いに仕上げた 2/冬は薪ストーブが大活躍 3/庭に面した部屋は開放感あふれる空間 4/個性的な外観が植栽と調和する(1~2P/M邸(同社社員宅))

## 『百家百様』。いつまでも色あせない〈ご機嫌な住まい〉で楽しく暮らす

【得意なテーマ】

- ▶ 通風・採光
- ▶ 収納・家事ラク
- ▶ デザイン
- ▶ 自然素材
- ▶ 耐震・免震・制震
- ▶ 高气密・高断熱
- ▶ 省エネ・創エネ
- ▶ 1000万円台
- ▶ 人柄・迅速な対応
- ▶ アフターサービス

こだわりの空間が緩やかにつながる物語のある家

のどかな田園風景の中に建つ、スローライフという言葉が似合う、ナチュラルテイストの家。各部屋は壁や建具で穏やかに仕切られているが、LDKを中心に、玄関やこだわりの水廻り、半地下の主寝室の全ての空間がスキップフロアでつながっている。しかも、戸外へも直接出られる設計だ。無垢材の床や珪藻土の塗り壁に光と風が舞い込み、好きなものに囲まれた心地よい空間。そこには豊かな時間がゆっくり流れている。

北屋建設の家は「百家百様」。どの家も個性豊かでひとつとして同じ表情・スタイルの家はない。すべてが住まう人のためだけに設計・施工されたものだ。さらに、「暮らしの中心は人と自然」と考え、自然を取り入れ、環境に配慮した家づくりを行っている。それゆえに、いつまでも色あせない、世代を超えて愛される〈ご機嫌な住まい〉は暮らしが楽しい家となる。

電話をする

FREE 0120-76-9523