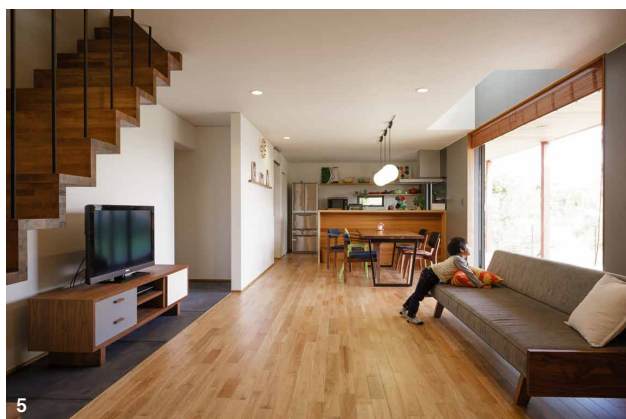




1. 福杉が温かみのあるアクセントになったナチュラルモダンな外観
 2. こなれた感じの風合いがどこかかわいいLDK。キッチン手前の収納庫やリビング側のクローゼットは上部をあえて抜き、空間をつなげている
 3. 大らかな三角屋根と煙突の組み合わせが印象的な住まい
 4. 落ち着いたあるモダン和風の佇まい
 5. 2.3.5帖の迫力あるリビング。玄関からトイレまで抜けるカラーモルタルの「通り土間」が絶妙なアクセント。蹴り込み板・段板一体の階段も注目



暮らしが楽しくなる、百家百様の「ご機嫌な住まい」

一年中快適な「BEシステム」

冬は基礎蓄熱暖房+ふく射工法で家中を暖かく包み、夏は遮熱、吹き付け断熱+換気工法で家中を全館保冷。ヒートショックにもなりにくく、ホコリもたちにくい



デザイン性の高い住まい

施主の思いを優れたデザインで形にしてくれる。「百家百様」の期待以上の空間づくりで、いつまでも色あせない、世代を超えて愛される、暮らしが楽しい住まい



耐震・耐久性に優れた住まい

全棟長期優良住宅を目指している。構造計算できる自社設計士がいるので安心。長持ちする家は世代を超えて住み継ぎ、1世代あたりの住居費の負担軽減にも



COMPANY DATA

TEL.050-5871-9398

岡山市中区平井7-18-15-11
 代表番号 086-276-3735
<http://www.tombo-kitaya.co.jp>
 e-mail: info@tombo-kitaya.co.jp



施工事例や間取りプランなど「ステップハウス.jp」でさらに詳しい情報を見よう
 一ヶタイスマートフォン
 PCは「ステップハウス」で検索

【設立】1981年 【従業員数】15名 【事業内容】注文住宅、商業建築 【施工実績】31棟 (2014年) 【施工エリア】岡山県内全域、広島県福山市 【対応工法】木造軸組工法、RC造 【アフター保証】(財)住宅保証機構、(株)住宅あんしん保証 ※入居後は1ヵ月訪問、6ヵ月点検、12ヵ月点検を実施し、その後5年目と10年目に保守点検、長期優良住宅においては長期優良住宅の維持管理に基づく点検

selection 02

一級建築士事務所 飛夢房(とんぼ)+北屋建設